

# Dama

## Catálogo 2022





Laterales Graduables

**Panty Hilo** en encajes varios con laterales graduables.

Ref: 391

Talla:  nica

Colores:

- |              |                |            |
|--------------|----------------|------------|
| ● Nude       | ● Verde garden | ● Maverick |
| ● Azul noche | ● Grape        | ● Merlot   |
| ● Rojo       | ● Mauve        | ● Negro    |
| ● Pistache   | ● Laurel       | ● Tawny    |
| ○ Blanco     | ● F tima       |            |

**Panty hilo cachetero**, en lycra y encaje, cintura en microfibra que se ajusta perfectamente a la figura.

\* Encaje posterior que no marca

Ref: 967

Talla: S • M • L • XL

Colores:

- |              |          |
|--------------|----------|
| ○ Blanco     | ● Laurel |
| ● Azul noche | ● Nude   |
| ● Negro      |          |



## Cintura en cinta satinada



**Panty Hilo** en blondas varias y encaje, cintura en cinta satinada de anudar a los lados.

Ref: 973  
Talla: Única

Colores:

Negro

Blanco

Rojo



### Panty Brasilera en lycra, blondas y encajes varios.

Ref: 716

\*Sin costuras que marquen en la parte posterior

Talla: S · M · L · XL

Colores: ● Negro ○ Blanco ● Azul noche  
● Mauve ● Fátima ● Merlot



### Panty brasilera en encaje con lindo diseño de cintas al frente.

Talla: S · M · L · XL

Ref: 721

Colores: ○ Blanco ● Negro  
● Mauve ● Rojo





**Panty brasilera** en encaje y tull, posterior con lycra en corte libre para que no marque.

Ref: 972

Talla: S · M · L

Colores:

Blanco    Negro    Maverick    Fátima



### Panty Cachetero clásico en encajes varios.

Ref: 426

Talla: S·M·L

Colores:

- Azul noche
- Blanco
- Fátima
- Grape
- Laurel
- Mauve
- Maverick
- Merlot
- Negro
- Nude
- Pistache
- Rojo
- Tawny
- Verde Garden

### Panty Cachetero en tull y encaje.

Ref: 941

Talla: S·M·L

Colores:

- Blanco
- Negro
- Fátima
- Maverick



¡Vuelven los panties más cómodos!



**Panty cachetero** en lycra, encaje y blondas varias.

Ref: 826

Talla: S • M • L • XL

Colores:

- |              |          |
|--------------|----------|
| ● Azul noche | ● Merlot |
| ○ Blanco     | ● Negro  |
| ● Mauve      | ● Tawny  |

**Panty cachetero** en lycra estampada y toques de tull y encajes varios, posterior en lycra con corte libre que no marca.

Talla: S • M • L • XL

Ref: 945

Colores:

- Maverick jasmín
- Azul jasmín
- Verde jasmín



¡Nuevo producto estampado!



**Panty cachetero en encaje y tull**

\*Con delicado encaje en cintura

Talla: S · M · L · XL

Ref: 966

Colores:  Blanco  Nude  
 Negro  Fátima

\* Sin costuras que marcan en la parte posterior



**Panty estilo Hipster en lycra, blondas y encajes varios**

Ref: 717

Talla: S · M · L · XL

Colores:

● Azul noche

● Fátima

● Merlot

○ Blanco

● Mauve

● Negro

**Panty hipster en lycra y tull**

\*Microfibra en la cintura que se ajusta perfectamente a la figura, posterior en lycra que no marca

Ref: 969

Talla: S · M · L · XL

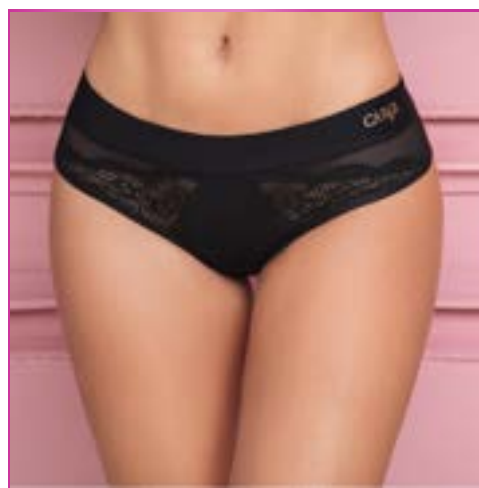
Colores:

○ Blanco

● Negro

● Azul noche

● Rojo Candy







**Panty cl sico control medio en el abdomen. Con el stico recogido en la parte posterior para estilizar la figura.**

Ref: 601

Talla: M · L · XL

Colores:

- Blanco
- Negro
- Champ n
- Tawny

**Panty en lycra y encajes varios. Microfibra en la cintura que se ajusta a tu figura. Posterior en encaje que no marca.**

Ref: 899

Talla: S · M · L · XL

Colores:

- Blanco
- Maverick
- Laurel
- Negro
- Mauve





**Panty moldeador de control medio** elaborado en tejido especial que proporciona una silueta perfecta. Encaje siliconado en cintura y pierna que fija la prenda y mantiene su posición todo el día.

Talla: S · M · L · XL

Ref: 964

Colores:

● Champán    ● Negro    ● Tawny



**Panty Cachetero en lycra y encaje**

Talla: S · M · L · XL

Ref: 934

Colores:

○ Blanco    ● Laurel  
● Negro    ● Nude



Panty en encaje con delicados cortes y elástico especial brillante que adorna la prenda.

Ref: 998

Talla: S · M · L · XL

Colores:

● Blanco

● Grape

● Nude

● Fátima

● Negro

● Pistache



Ref: 881

Brasier en lycra unicolor y estampada, copa doble push up que centra y realza el busto aumentando dos tallas. Aro para mejor soporte. Abrochadura 3x3.

Talla:

32

34

36

Colores:



Blanco



Dalia verde



Dalia azul



Negro



Dalia rosa

Ref: 952

Brasier doble realce y modelación, Brasier en encaje y lycra con copa push up que centra y realza dos tallas, estructura que moldea y provee control debajo del brazo, aro y varilla lateral para mayor soporte, espalda en microfibra de máxima comodidad. Abrochadura 3x3.

Talla:

32

34

36

Colores:



Negro



Fátima



Rojo Candy



Blanco





Ref: 953

Brasier de doble realce perfecto, en blanca y encaje, copa en lycra y espalda con abrochadura 3x3.

Talla:

32

34

36



Colores:



Blanco



Fátima



Negro



Nude



Ref: 306

Brasier en encajes y apliques varios; elaborado con copa transpirable, aro y varilla lateral para mejor soporte. Abrochadura 2x3.

Talla:

32

34

36

38

Colores:

- |              |                |
|--------------|----------------|
| ● Azul noche | ● Merlot       |
| ● Blanco     | ● Negro        |
| ● Fátima     | ● Nude         |
| ● Grape      | ● Pistache     |
| ● Laurel     | ● Rojo         |
| ● Mauve      | ● Tawny        |
| ● Maverick   | ● Verde Garden |



Ref: 645

Brasier en lycra y encaje super magic centra y realza dos tallas, elaborado con copa doble push up con aro para mejor soporte; espalda ancha para mayor comodidad. Abrochadura 3x3.

Talla:

32

34

36

Colores:

- |          |              |
|----------|--------------|
| ● Negro  | ● Azul noche |
| ● Mauve  | ● Maverick   |
| ● Blanco |              |

Ref: 652

**SUPPORT BRA** / Brasier en encaje de especial cubrimiento debajo del brazo y espalda; con copa transpirable, aro y varilla lateral para mayor soporte; tirantas anchas y graduables para mayor comodidad. Espalda estilo chaleco. Abrochadura 6x3.

Talla: 34 36 38 40 42 34 C 36 C 38 C 40 C

Support Bra



Colores:

Blanco  Negro  Merlot  Nude  Azul noche



Ref: 879

Brasier largo en encaje y lycra con elástico decorativo, elaborado en copa enteratranspirable de mayor cubrimiento; aro y varilla lateral para mejor soporte. Abrochadura de 6x3.

Talla:

32

34

36

38

Colores:

Blanco

Mauve

Negro

Maverick

Rojo Candy

Ref: 933

Brasier en encaje, copa entera transpirable con toque de tull que aumenta el cubrimiento del busto, aro y varilla lateral para mejor soporte. Abrochadura 3x3.

Talla:

32

34

36

38

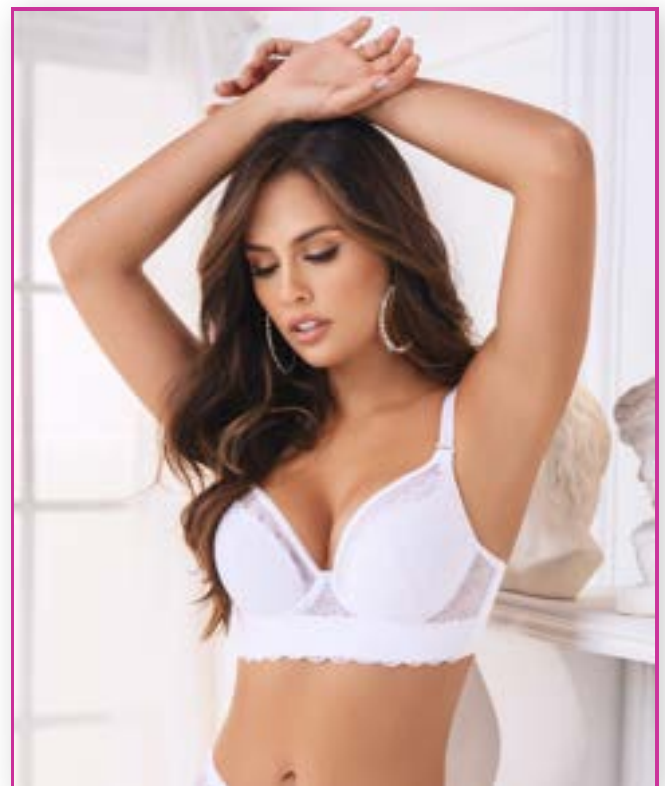
Colores:

Blanco

Nude

Negro

Laurel



Ref: 935

Brasier en encaje, copa entera transpirable en lycra, aro y varilla lateral para mayor soporte, espalda con abrochadura 3x3.

Talla:

32

34

36

38

Colores:

● Blanco

● Mauve

● Fátima

● Negro



Ref: 954

Brasier en encaje, base y espalda en tull. Copa de cubrimiento natural transpirable y estructura de modelación perfecta en frente y debajo del brazo, aro y varilla lateral para mayor soporte. Abrochadura 3x3.

Talla:

32

34

36

38

Colores:

● Blanco

● Nude

● Negro

● Pistache





Ref: 958

Brasier en lycra y encaje, copa transpirable, aro y varilla lateral para mayor ajuste. Abrochadura 3x3.

Talla:

32

34

36

38

Varilla lateral para mayor ajuste



Colores:



Negro



Laurel



Blanco



Azul noche





Ref: 946

Brasier en encaje, copa de cubrimiento natural y refuerzo para mejor modelación del busto, aro en copa, sin varilla lateral. Abrochadura 3x3.

Talla:

34

36

38

Colores:

● Negro

○ Blanco

● Nude

● Merlot

Ref: 593

Brasier largo en lycra, elaborado con copa transpirable, aro y varilla lateral para mayor soporte; espalda ancha sin costuras.

Talla:

32

34

36

38

Colores:

● Azul noche

● Negro

○ Blaco

● Rojo

● Maverick



Ref: 549

Brasier en lycra estampada y unicolor; elaborado con copa entera transpirable de realce natural.

Talla:

32

34

36

38

Estampados:



Azul mandalas



Azul noche



Fátima



Fátima trival



Mauve



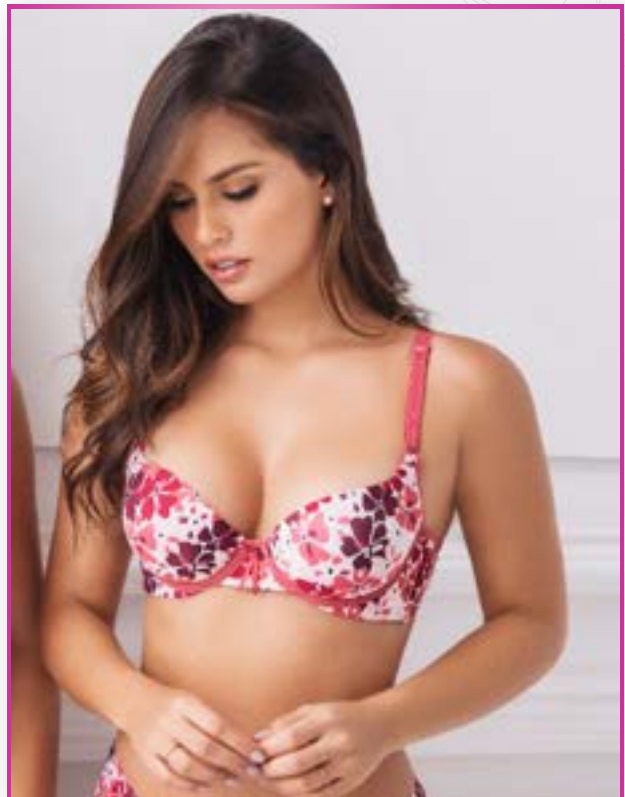
Mauve floral



Maverick



Nude floral



Ref: 486

Brasier largo en lycra y aplique en encajes varios, elaborado con copa entera transpirable, aro y varilla lateral para mayor soporte.

Talla:  34  36  38  40

Brasier tipo Bustier



Colores:

Blanco  Fátima  Laurel  Negro  Nude

Ref: 653

Brasier en lycra de especial cubrimiento debajo del brazo y espalda; copa transpirable, aro y varilla lateral para mayor soporte; tirantas anchas y graduables para mayor comodidad. Espalda ancha estilo chaleco sin costuras

Talla:

34 B	34 C	34 D	36 B	36 C	36 D
38 B	38 C	38 D	40 B	40 C	42 B

Support Bra



Colores:

- Azul noche
- Blanco
- Champán
- Negro
- Tawny



Ref: 812

Brasier estilo bustier en encaje y tull con elástico decorativo en la base, elaborado con copa entera transpirable, aro y varilla lateral para mayor soporte; espalda ancha para mejor cubrimiento.

Talla:

34

36

38

Colores:

- Blanco
- Grape
- Merlot
- Negro
- Nude



Ref: 931

Tipo bustier en lycra y encaje, copa entera transpirable, aro y varilla lateral para mayor ajuste, espalda sin costuras.

Talla:

32

34

36

38

Colores:

- Blanco
- Negro
- Maverick
- Rojo





Ref: 481

Brasier en encajes varios y microfibra moldeadora, elaborado con copa transpirable, aro y varilla lateral para mejor soporte.

Talla:

34

36

38

40

Varilla lateral para mayor ajuste



Colores:

● Blanco

● Champán

● Fátima

● Laurel

● Maverick

● Merlot

● Negro

● Tawny



Ref: 887

Brasier en lycra y encaje; elaborado con copa strapless de alto cubrimiento, con aro para mejor soporte. Abrochadura 3x3.

Talla:

32

34

36

38

Colores:

● Azul noche

● Nude

● Blanco

● Rojo

● Fátima

● Tawny

● Negro

Ref: 890

**SOPORTE MÁXIMO / Brasier de soporte máximo en lycra y encaje, elaborado con copa de cubrimiento natural, aro y varilla lateral; frente y espalda de alta compresión, estructura interna con elásticos de mayor resistencia, estilo chaleco para mejor ajuste debajo del brazo.**

Talla:

34

36

38

40

Colores:

● Blanco

● Mauve

● Fátima

● Negro



Ref: 937

Brasier en encaje, Copa push up que CENTRA el busto y REALZA dos tallas naturalmente, aro y varilla lateral para mayor ajuste. Abrochadura 3x3.

Panty cachetero en delicado encaje

Talla:  32  34  36

Realza dos tallas naturalmente



Colores:

Azul noche  Blanco  Maverick  Negro





Ref: 940

Tipo bralet en encaje, copa transpirable, sin aro y sin varilla lateral para mayor comodidad, estructura interna especial para mantener la forma perfecta, espalda con diseño en encaje, tira removible con opción de cambiar a tira tradicional.

Talla:

32

34

36

Colores:

● Fátima

● Maverick

● Blanco

● Negro

Ref: 944

BRASIER En lycra estampada y encajes varios, elaborado con copa triangular transpirable de mayor cubrimiento, aro y varilla lateral para mejor modelación. Abrochadura 3x3.

Talla:

32

34

36

38

Estampado:



Azul jazmin

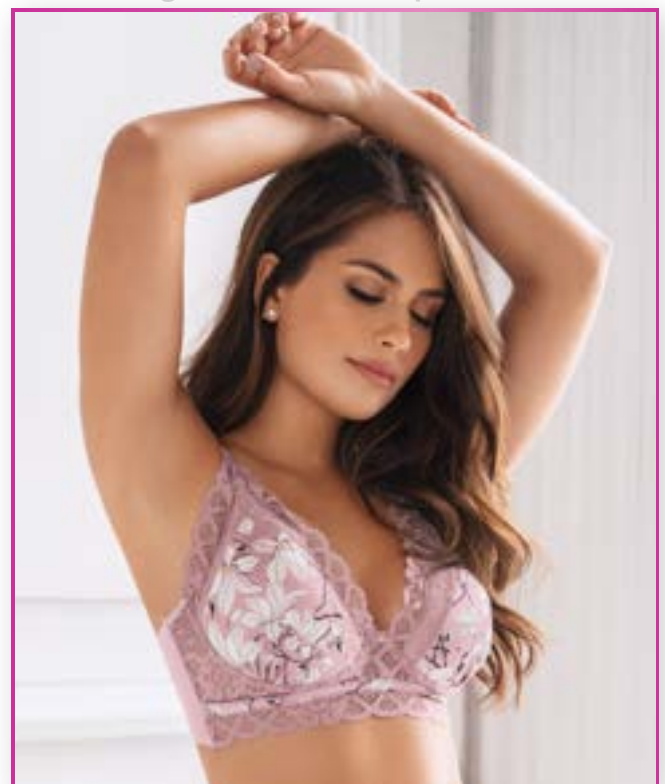


Maverick jazmin



Verde Jazmin

Lycra estampada



Ref: 959

Brasier liso en lycra, copa entera transpirable de realce natural, aro y varilla lateral para mayor ajuste, espalda en microfibra que no marca. Abrochadura 3x3

Talla:

32

34

36

38

Colores:

● Blanco

● Negro

● Merlot

● Tawny



Ref: 957

Brasier en blonda de tacto suave, copa entera transpirable de mayor cubrimiento, aro y varilla para mayor ajuste, espalda delgada y ligera. Abrochadura 2x3.

Talla:

32

34

36

38

Colores:

● Blanco

● Negro

● Nude

● Rojo

| Ref: 950

Brasier estilo top, en encaje y microfibra, copa entera transpirable de realce natural, aro y varilla lateral, espalda con abrochadura 3x3.

Talla:

32

34

36

38

Colores:

- Azul noche
- Mauve
- Blanco
- Negro



| Ref: 955

Brasier en elegante bordado, copa entera transpirable de realce natural, aro y varilla lateral, espalda en microfibra sin costuras. Abrochadura 3x3.

Talla:

32

34

36

38

Colores:

- Rojo
- Negro
- Blanco



Ref: 304

Brasier en lycra; elaborado con copa transpirable, con apliques varios, aro y varilla lateral para mejor soporte. Abrochadura 2x3.

Talla: 32 34 36 38

Elaborado con copa transpirable



Colores:

- Blanco
- Grape
- Laurel
- Merlot
- Negro
- Nude
- Pistache
- Rojo
- Tawny
- Verde garden





Ref: 7114

**BIKINI**

Vestido de baño dos piezas estilo top, elaborado en lycra estampada con copa interna y aro para mejor modelación. Panty hípster escotado en la pierna.

Talla:

32-S

34-M

36-L

38-XL

Colores:



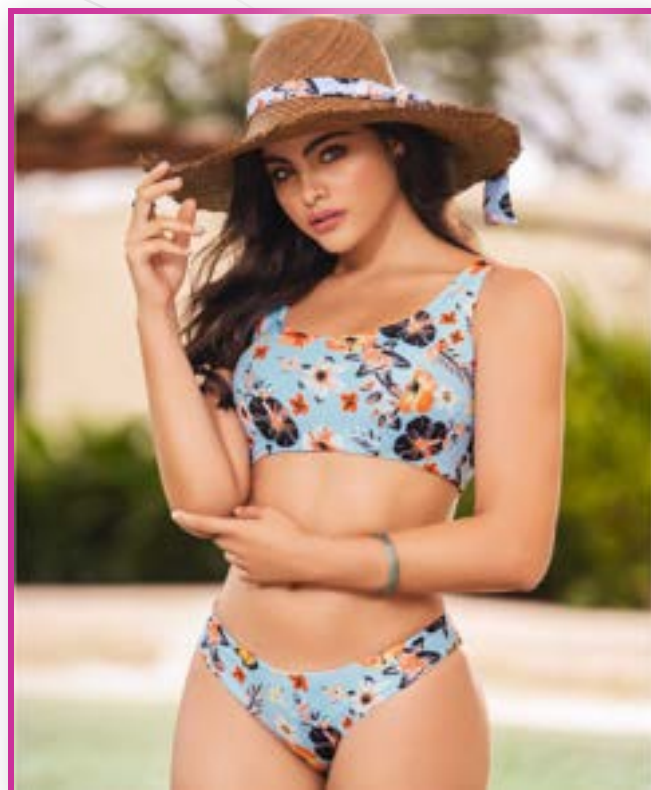
África



Hawai



Bali



Vestido de baño dos piezas estilo top | Ref: 7114





Ref: 7115

Bikini vestido de baño dos piezas estilo top, elaborado en lycra estampada con cordones ajustables en la copa; **con copa blanda para mejor modelación.** Panty con cordones ajustables a los lados para mayor comodidad.

Talla:

32-S

34-M

36-L

38-XL

Estampado baño:

Nazca negro



Nazca verde



Ref: 7119

BIKINI / Vestido de baño dos piezas elaborado en lycra estampada con copa interna y sin aro, lindo diseño de boleros en los hombros, de anudar en la espalda para mayor comodidad. Panty con elástico posterior para realzar la figura y anudado lateral para mayor comodidad.

Talla:

32-S

34-M

36-L

38-XL

Estampado baño:

Creta



Mykonos





Ref: 7116

**BIKINI / Vestido de baño dos piezas con cop triangular, elaborado en lycra estampada y unicolor con cordones ajustables; lindo adorno imitación carey en las tiras. Panty con elástico posterior para realzar la figura y anudado lateral para mayo comodidad.**

Talla:

32-S

34-M

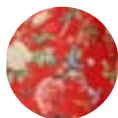
36-L

38-XL

Estampado baño:



África



Bali



Negro





Bikini copa triangular | 7116



Ref: 7120

**BIKINI Vestido de baño dos piezas asimétrico** elaborado en lycra estampada y unicolor. Lindo diseño en las tiras, copa interna suave sin aro para mayor comodidad.

Talla:

32-S

34-M

36-L

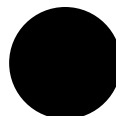
38-XL



Estampado baño:



Bahamas



Negro



Rojo





Ref: 7121

Vestido de baño enterizo con control medio en el abdomen, con copa interna y aro para mejor soporte. De anudar en la espalda para mayor comodidad; lindo diseño de medio aro imitación nacar en las tiras. Elaborado en lycra estampada.

Talla:

34-M

36-L

38-XL

40-XXL

Estampado baño:

Bora Bora

Mykonos

Santorini



Vestido de baño enterizo | 7121



Ref: 7122

**Vestido de baño enterizo con control medio en el abdomen para mejorar la silueta, estructura con copa interna y aro para mejor soporte. De anudar en los hombros para mayor comodidad. Elaborado en lycra estampada y unicolor.**

Talla:

32-S

34-M

36-L

38-XL

Estampado baño:



Madagascar



Nazca negro







Ref: 7125

Vestido de baño enterizo asimétrico con copa interna y aro para mejor soporte; lindo diseño dorado en el hombro.

Talla:

32-S

34-M

36-L

38-XL

Estampado baño:

Hawai



Bali



Nazca verde



Ref: 7119

BIKINI / Vestido de baño dos piezas elaborado en lycra estampada con copa interna y sin aro, lindo diseño de boleros en los hombros, de anudar en la espalda para mayor comodidad. Panty con elástico posterior para realzar la figura y anudado lateral para mayor comodidad.

Talla:

32-S

34-M

36-L

38-XL

Estampado baño:

Creta



Mykonos



Ref: 7128

SALIDA / Vestido elaborado en shifón estampado con cordón ajustable en la cintura

Talla:

ML

SM

Vestido elaborado en shifón estampado



Estampado baño:

Bora Bora



Bali





**Ref: 984**

Pijama Pantalón capri y top tiras graduables en tejido de punto estampado, con detalle de elástico en la cintura que estiliza la figura y la convierte en una prenda cómoda y flexible. Espalda abierta de amarrar.

**Talla:**

S · M · L · XL

**Estampado:**

Luna Nueva

**Ref: 991**

Pijama térmica estampada, buso cuello redondo y pantalón largo con bolsillos.

**Talla:**

S · M · L · XL

**Estampado:**

Luna Nueva

**Ref: 992**

Mañanita térmica afelpada con bolsillo y capota. Estrellas que brillan en la oscuridad.

**Talla:**

SM · ML

**Color:**

Estrellas

**Ref: 993**

PIJAMA Térmica afelpada, saco cuello alto, pantalón largo con bolsillos.

**Talla:**

S · M · L · XL

**Color:**

Estrellas



Ref: 377

Kimono elaborado en satín.

Talla: SM · ML



Colores:

● Fátima

● Mauve

● Maverick

● Perla



Ref: 679

Pijama pantalón largo estampado y blusa manga japonesa elaborada en satín.

Talla: S · M · L · XL



Estampado:



Maverick  
Atardecer



Nácar  
Florecer



Perla  
Martina

## Extensor 3x6

Ref: 630

Colores:

- |            |            |
|------------|------------|
| ● Maverick | ● Merlot   |
| ● Champán  | ● Negro    |
| ● Fátima   | ● Nude     |
| ● Grape    | ● Pistache |
| ● Laurel   | ● Rojo     |
| ● Mauve    | ● Tawny    |



## Tira transparente

Ref: 627

Colores:

Transparente